

# **GUIDA VACANZE EDIVEGA 2010**

## **PRESENTAZIONE DELL'OPERA**

La collezione Guide Vacanze Edivega, edizione 2010, si divide in:

- Settore Musei e Monumenti**
- Settore Vacanze e Tempo Libero**

I dati sono tratti dalle nostre precedenti "Guida Musei e Monumenti in Italia" e "Guide Vacanze" debitamente aggiornati e notevolmente ampliati

Le nuove Guide tendono a indicare al turista le possibilità logistiche esistenti nella nostra Nazione e nel contempo permettergli l'individuazione dei luoghi e dei soggetti d'interesse artistico e culturale presenti (e spesso ignorati) nelle località di villeggiatura o nelle loro vicinanze, consentendo così allo spirito di partecipare a pieno titolo al benessere fisico della vacanza.

**Nessuna valutazione delle strutture e delle opere d'arte, ma solo l'indicazione dei soggetti culturali e logistici presenti.**

Poche scarse indicazioni atte a individuare le possibilità di soggiorno e di svago, oltre alle tante bellezze che la nostra Italia custodisce.

**Il lavoro è stato suddiviso in 20 pratici volumetti**, che riportano:

- **il settore logistico** (10 libri suddivisi per Regione o gruppi di Regioni);
- **il settore artistico-culturale** (10 libri suddivisi per Regione o gruppi di Regioni);

I primi due libri in uscita sono il logistico e l'artistico-culturale della Valle d'Aosta, il Piemonte e la Liguria.

Oltre il 90% delle informazioni riportate nella Guida contiene l'indirizzo (ovviamente inutile, ad esempio, per i Parchi Nazionali) il numero telefonico, il sito Internet e l'indirizzo mail (diretti, oppure degli APT, IAT, Municipi).

I dati sopra riportati sono normalmente completi delle nozioni necessarie:

- località (Regione, Provincia, Comune, Località, CAP);
- dati identificativi: (Indirizzo, Numeri telefonici, E-Mail, Sito Internet);
- tipologia e/o caratteristiche;
- altre informazioni illustrative reperite.

Tutti i dati sono riportati su un database di nostra proprietà.

*Dr. Roberto Granati*

# COME LEGGERE LA GUIDA AI MUSEI E MONUMENTI

Per una più facile consultazione abbiamo diviso la guida per **REGIONE** facilmente individuabile attraverso le bande laterali.

*All'interno della Regione le informazioni sono così suddivise:*

A SINISTRA

**PROVINCIA (IN ORDINE ALFABETICO)**

**LOCALITÀ**

**NUMERO DI TELEFONO**

**ANTAGNOD - AO**

11020 Antagnod

Tel. 0125/306632

A DESTRA

**MONUMENTO E TIPOLOGIA**

**SITO INTERNET DI RIFERIMENTO**

**e-mail**

**MUSEO DEL SABOT - Artigianato**

[www.regione.vda.it](http://www.regione.vda.it)

[champoluc@turismo.vda.it](mailto:champoluc@turismo.vda.it)

**IL RISULTATO È UNA RAPIDA INDIVIDUAZIONE DEL LUOGO E DEI CONTATTI, AGEVOLATA DA BANDE RETINATE PER LA LETTURA FACILITATA:**

**ANTAGNOD - AO**

11020 Antagnod

Tel. 0125/306632

**MUSEO DEL SABOT - Artigianato**

[www.regione.vda.it](http://www.regione.vda.it)

[champoluc@turismo.vda.it](mailto:champoluc@turismo.vda.it)

**ANTEY SAINT ANDRÉ - AO**

11020 Loc. Filey, 19/b

Tel. 3201196734

**PARCO BORNA DOU DJOAUS - Parco Didattico**

[www.parcosavventurantey.com](http://www.parcosavventurantey.com)

[parcoavventurantey@libero.it](mailto:parcoavventurantey@libero.it)

## COSA C'È NELLA GUIDA

Nella "Guida ai musei e Monumenti" sono riportati:

- Musei di ogni genere
- Monumenti storici e archeologici
- Monumenti artistici, chiese e monumenti religiosi
- Monumenti naturali
- Parchi e giardini di interesse culturale
- Vie e piazze di particolare pregio
- Castelli, palazzi e ville di particolare pregio

delle regioni trattate

**per un totale di 1.720 luoghi di interesse turistico.**

*Data la grande quantità di dati inseriti, il lettore ci perdonerà qualche errore. Saremo inoltre grati a chi volesse segnalarci eventuali inesattezze e/o integrazioni, in modo da poter aggiornare i nostri archivi e offrire un servizio sempre migliore a coloro che vogliono visitare la nostra bella Italia.*

**BREUIL CERVINIA - AO**

11021 Plateau Rosà  
Tel. 0166/949136

**MUSEO PIÙ ALTO D'EUROPA - Montagna**

www.montecervino.it  
cervinia@turismo.vda.it

**BREUIL CERVINIA - AO**

11021 Plateau Rosà  
Tel. 0166/949136

**GROTTA DI GHIACCIO - Monumento Naturale**

www.montecervino.it  
cervinia@turismo.vda.it

**CHALLAND ST. VICTOR - AO**

11020 Loc. Sizan  
Tel. 0165/236627

**MUSEO PARROCCHIALE - Arte Sacra**

www.regione.vda.it  
aosta@turismo.vda.it

**CHAMOIS - AO**

11020 Chamois  
Tel. 0165/236627

**COMUNE PIÙ ISOLATO - Comuni Caratteristici**

www.regione.vda.it  
aosta@turismo.vda.it

**CHAMPDEPRAZ - AO**

11020 Loc. Capoluogo  
Tel. 0165/236627 - 0125/960483

**MUSEO PARROCCHIALE - Etnografia**

www.regione.vda.it  
aosta@turismo.vda.it

**CHAMPDEPRAZ - AO**

11020 Info: Loc. Fabbrica  
Tel. 0165/236627 - 0125/960483

**PARCO MONT AVIC - Monumento Naturale**

www.regione.vda.it  
aosta@turismo.vda.it

**CHAMPORCHER - AO**

11020 Chiesa di San Nicola  
Tel. 0165/236627

**MUSEO DELLA CANAPA - Artigianato**

www.regione.vda.it  
aosta@turismo.vda.it

**CHAMPORCHER - AO**

11020 Champorcher  
Tel. 0165/236627

**CASTELLO - Castello**

www.regione.vda.it  
aosta@turismo.vda.it

**CHATILLON - AO**

11024 Chiesa di San Pietro  
Tel. 0165/236627

**MUSEO PARROCCHIALE - Arte Sacra**

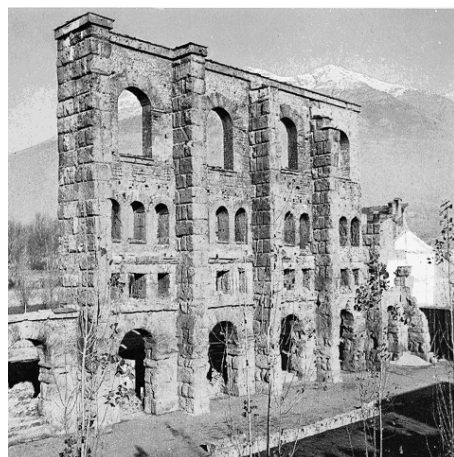
www.regione.vda.it  
aosta@turismo.vda.it

**CHATILLON - AO**

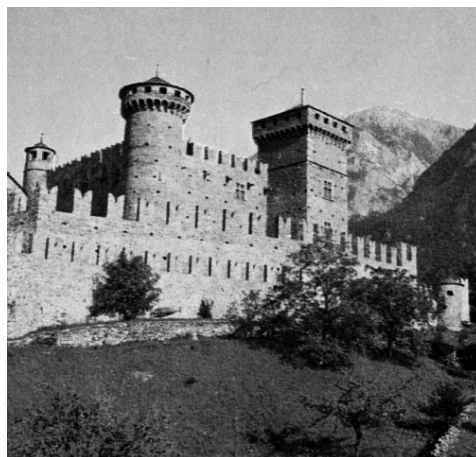
11024 Loc. Ussel  
Tel. 0165/236627

**CASTELLO DI USSEL - Castello**

www.regione.vda.it  
aosta@turismo.vda.it



Aosta - Facciata del Teatro



Fenis - Castello

# FINALMENTE LE GUIDE DALLA PARTE DEL TURISTA!



## GUIDA AI MUSEI E MONUMENTI

Musei di ogni genere, monumenti storici e archeologici, chiese e monumenti religiosi, monumenti naturali, parchi e giardini di interesse culturale, vie e piazze di particolare interesse, castelli e ville di particolare pregio

## GUIDA VACANZE E TEMPO LIBERO

B&B, villaggi, agriturismi, campeggi, castelli ospitali, ostelli, terme, parchi vari, mercatini, discoteche, campi golf, maneggi, neve



### Il Piano Editoriale

Sia per la sezione **Musei e Monumenti** che per quella **Vacanze e tempo libero** i volumi previsti sono:

- |            |                                  |
|------------|----------------------------------|
| 1° Volume  | Valle D'Aosta, Piemonte, Liguria |
| 2° Volume  | Lombardia e Trentino Alto Adige  |
| 3° Volume  | Veneto e Friuli Venezia Giulia   |
| 4° Volume  | Emilia Romagna e Abruzzo         |
| 5° Volume  | Umbria e Marche                  |
| 6° Volume  | Toscana                          |
| 7° Volume  | Lazio                            |
| 8° Volume  | Molise e Campania                |
| 9° Volume  | Puglia, Basilicata e Calabria    |
| 10° Volume | Sicilia e Sardegna               |